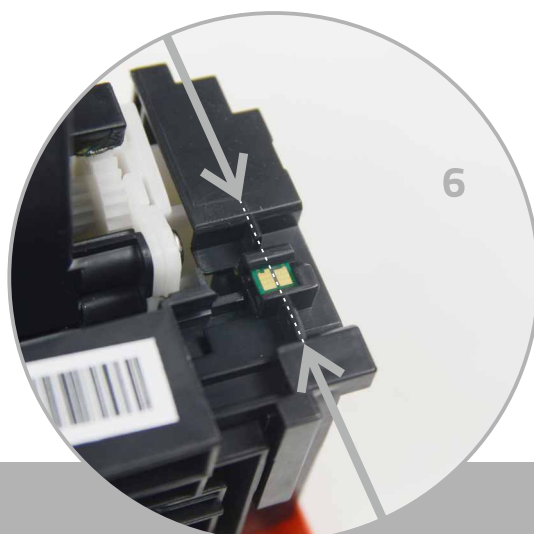
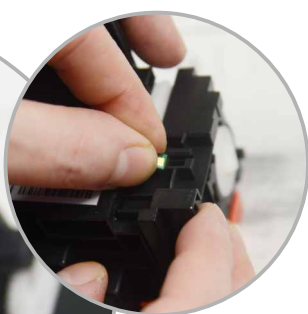
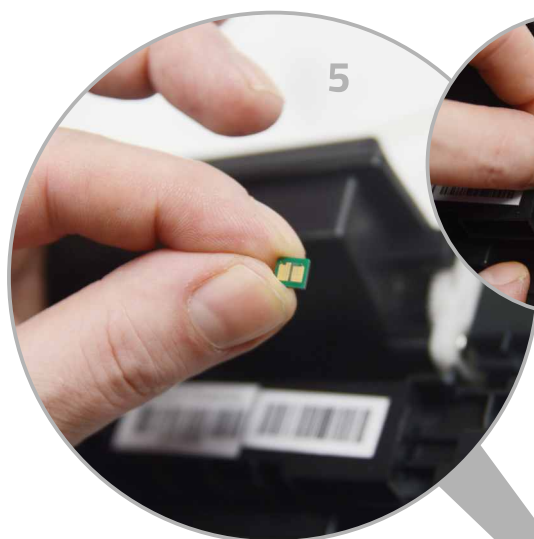
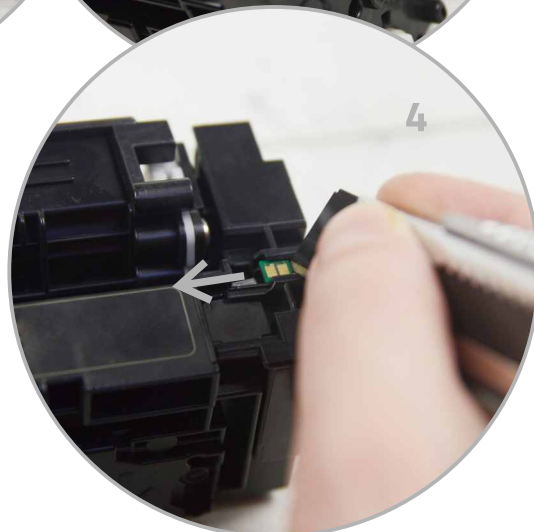
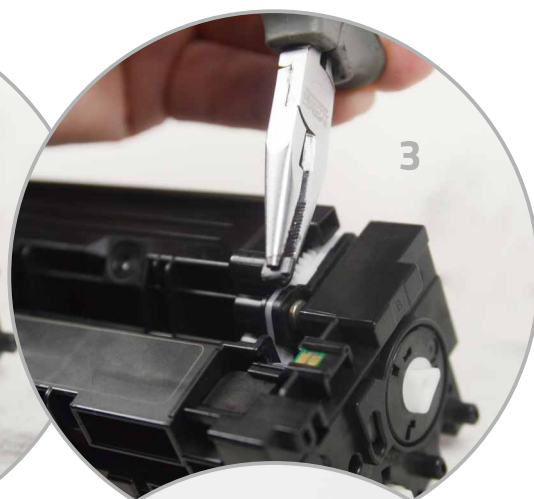
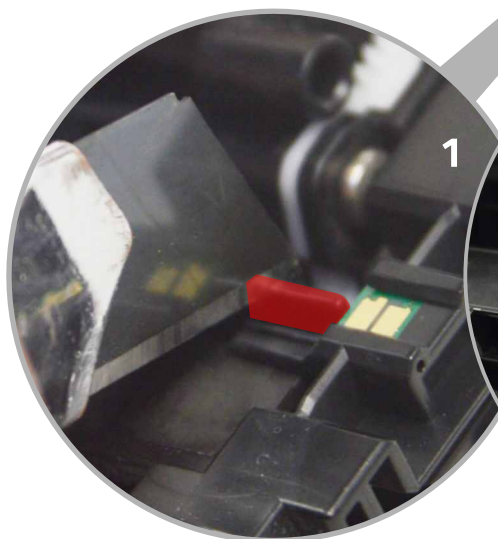


# MONTAŻ CHIPA W TONERZE CRG055



By umożliwić jego wysunięcie, należy naciąć i wyłamać oznaczony na czerwono element kasety. Następnie przy pomocy nożyka delikatnie wysunąć chip.



**Chip musi być ulokowany w widoczny na zdjęciach sposób. Jego położenie względem kasety tonera ma znaczenie.**

Należy go delikatnie wsunąć w prowadnicę, do momentu gdy szczelina między jego stykami pokryje się z linią wyznaczoną przez wystające elementy tonera (strzałki na zdjęciu). Nawet milimetrowe odchylenie od wskazanej linii może spowodować, że chip nie zadziała!

Jeśli chip będzie zbyt luźno usytuowany, sugerujemy użycie dwustronnej taśmy klejącej.